


THE
SUKOSOL
 BANGKOK

WEDDING PACKAGE

Menu	Menu I	Menu II	Menu III
Cocktail	1,200	1,300	1,450
Thai Buffet	1,300	1,450	1,550
International Buffet	1,450	1,550	1,650
Chinese Set (1 table for 10 persons)	15,500	17,000	18,000
Engagement Ceremony	38,000		
Buddhism Ceremony	38,000		
Thai Water Pouring Ceremony	38,000		
Chinese Tea or Welcome Ceremony	5,000		

Complimentary Package	Minimum Spend 350,000.- up	Minimum Spend 470,000.- up	Minimum Spend 580,000.- up
Wedding garlands for Bride & Groom	2 pcs.	2 pcs.	2 pcs.
Corsages	4	6	8
Blessing book	2 pc.	3 pcs.	4 pcs.
Wedding cake	20 lbs.	25 lbs.	30 lbs.
Flower Archway	2.4 M.	3.6 M.	4.8 M.
Bridal couple name on stage	yes	yes	yes
Basic floral decoration	yes	yes	yes
3 hour free flow soft drink	yes	yes	yes
Free of corkage charge	6	12	All
1 set of LCD projector	yes	yes	yes
Afternoon tea and sparkling wine for the bride & groom in room	yes	yes	yes
1 set of Bubble machine	-	yes	yes
1 Overnight Deluxe Room at The Sukosol	yes	yes	yes
1 Overnight Honeymoon Suite with American Breakfast for 2 persons	yes	yes	yes
1 Overnight Deluxe Ocean at The Bayview Pattaya	yes		-
1 Overnight Deluxe Tropical at Siam Bayshore Pattaya	-	yes	-
1 Overnight Sunset Room at Wave Pattaya	-	-	yes
Afternoon High Tea for 2 persons at The Siam	-	-	yes
First Anniversary Lunch or Dinner Value THB 2,000.-net at The Sukosol	yes	yes	yes

- ❖ Rates are inclusive of 10% service charge and applicable government tax (7%)
- ❖ The above minimum spending for food and beverage only
- ❖ The above rates and condition are subject to change without notice
- ❖ Rates are valid until June 2019

ADDITIONAL WEDDING ITEMS

Item	Price per unit (THB)
Wedding cake	600.-/lb
Wedding garlands	2,500.-/2 pcs.
Blessing book	1,200.-
Money box	1,500.-
Corsages	150 – 200 up
Flower bouquet	1,500 up
Additional bridal couple name on stage	2,000 up
Ice sculpture	2,000/pc
Flower archway size 1.2 M.	15,000 up
Flower at gallery	10,000 up
Flower stand	9,000 up/pc.
Flower at stage	12,000 up
LCD projector	5,000.-/set
Follow light	8,000/pc
2 unit of Moving Beam	11,500.-
Bring in organizer	30,000 up
Bring in flower	30,000 up
Electric for bring in band	3,500 – 15,000 up
Deluxe Room with ABF	3,300.-/room/night
Sukosol Suite Room with benefit	8,000.-/room/night

- ❖ The above rates are inclusive of 10% service charge and applicable government tax (7%)
- ❖ The above rates and condition are subject to change without notice
- ❖ The prices are valid until further notice

พิธีเช้า

พิธีสงฆ์

ราคา 38,000.-บาท

- นิมนต์พระและจัดรถรับส่งพระสงฆ์
- ผู้อาราธนาศีล (ประกอบพิธีทางสงฆ์)
- ชุดโต๊ะหมู่บูชา ประกอบด้วยพระพุทธรูป ดอกไม้บูชาพระพุทธรูป รูป เทียน
- ภัตตาหารเช้าถวายพระสงฆ์ 9 รูป และดอกไม้ธูปเทียน
- อุปกรณ์ในพิธีสงฆ์ (อาสนะ,ขันน้ำมนต์และที่พรมน้ำมนต์,ที่กรวดน้ำ,กระโถน)

หมายเหตุ : ส่วนที่เจ้าภาพจัดเตรียมมาในวันงาน ปัจจัย และภัตตาหารเพลสำหรับพระ
* ในกรณีที่เจ้าภาพต้องการให้ทางโรงแรมจัดเตรียมภัตตาหารเพลให้ โดยเจ้าภาพนำภาชนะมา
ให้กับทางโรงแรม โดยทางโรงแรมคิดค่าภัตตาหารเพลราคาทีละ 800.-บาทต่อที่

พิธีหมั้น

ราคา 38,000.-บาท

- สถานที่จัดพิธีรวมดอกไม้ประดับบนเวที
 - โฉฟาสำหรับทำพิธีหมั้น
 - ป้ายชื่อบ่าวสาวบนเวที
 - พานดอกไม้ 1 พาน สำหรับวางแหวนหมั้น
 - เก้าอี้รับรองสำหรับแขกผู้ใหญ่และแขกรับเชิญ 30 ที่
 - ชุดอาหารว่างสำหรับ 30 ท่าน ขนม 3 ชนิด เสริฟพร้อม น้ำชา , กาแฟ
- ** เจ้าภาพเตรียมขันหมากมาเอง **

พิธียกน้ำชา หรือ พิธีรับไหว้

ราคา 5,000.-บาท

- โฉฟาสำหรับทำพิธี พร้อมชุดถ้วยชาสำหรับทำพิธียกน้ำชา และขนมอีพ้อมไข่นกกระทาสำหรับ 30 ท่าน
- โฉฟาสำหรับทำพิธี และพานดอกไม้ธูปเทียนแพสำหรับรับไหว้

พิธีหลังน้ำพระพุทธรมนต์

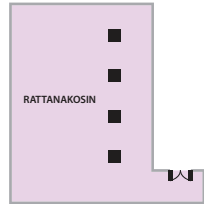
ราคา 38,000.-บาท

- สถานที่จัดพิธีหลังน้ำพระพุทธรมนต์รวมดอกไม้ประดับบนเวที
- เก้าอี้รับรองสำหรับแขกผู้ใหญ่และแขกรับเชิญ 30 ที่
- ป้ายชื่อบ่าวสาวบนเวที
- ชุดหลังน้ำพระพุทธรมนต์ ประกอบด้วย มาลัยบ่าวสาว ตั้ง พานพุ่มดอกไม้รับน้ำพระพุทธรมนต์ มงคลแฝด, กระแจะ, สังข์และพานน้ำพระพุทธรมนต์
- ชุดอาหารว่างสำหรับ 30 ท่าน ขนม 3 ชนิดเสริฟพร้อม น้ำชา , กาแฟ

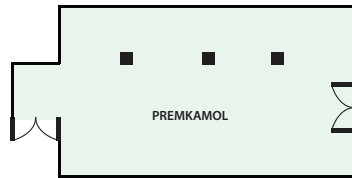
หมายเหตุ : - จำนวนแขกเกิน 30 ท่าน คิดเพิ่มท่านละ 650 บาท

- ในช่วงระยะเวลา 08.00-12.00 หรือ 13.00-17.00 หรือ 18.00-22.00 น. หากเจ้าภาพมีความประสงค์จะปิดสถานที่ตรงบริเวณสวนหน้าห้องมลพรเพื่อเป็นพื้นที่ส่วนตัว จะมีค่าใช้จ่าย 30,000.-บาท
- ราคาข้างต้นเป็นราคาที่รวมค่าบริการ 10% และภาษี (7%)

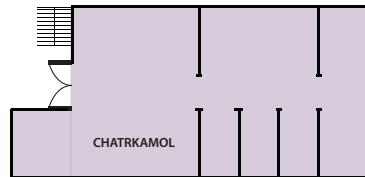
Rattanakosin 1st fl.



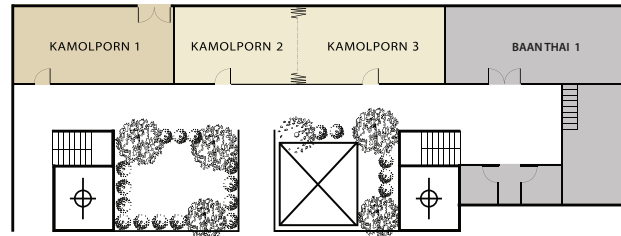
Premkamol 1st fl.



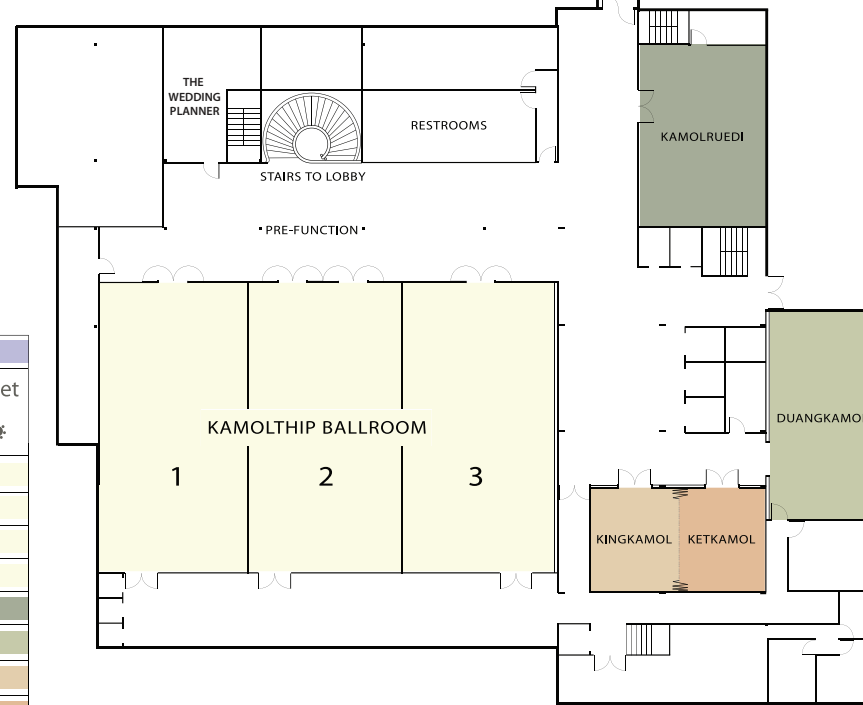
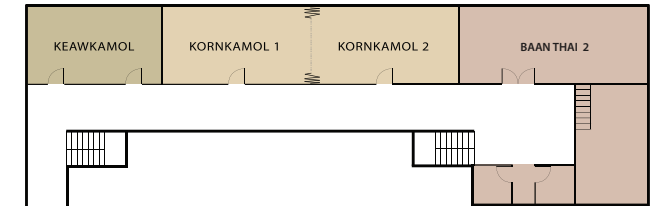
Chatrkamol 2nd fl.



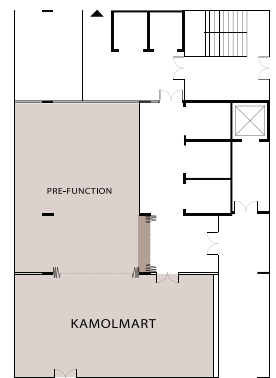
Garden Pavilion 1st Fl.



Garden Pavilion 2nd Fl.



Siam Wing 6th Fl.



ROOMS	DIMENSIONS			CAPACITIES			
	Dimensions (m.)	Area (sq.m.)	Ceiling Height (m.)	Theatre	Classroom	Cocktail	Banquet
Kamolthip Ballroom	22 x 33	726	5	800	500	800	600
Room 1	11 x 22	242	5	260	140	200	150
Room 2	11 x 22	242	5	260	140	200	150
Room 3	11 x 22	242	5	260	140	200	150
Kamolruedi	8 x 12.5	100	3.5	72	45	60	50
Duangkamol	7 x 15	105	3.5	96	60	70	80
Kingkamol	5 x 7	35	3.5	30	27	30	30
Ketkamol	6 x 7	42	3.5	40	27	30	30
Kamolmart	7 x 14	98	3.5	90	60	120	80
Kornkamol	5.5 x 22	121	3	137	84	130	100
Kaewkamol	5.5 x 7	38.5	3	39	24	30	30
Kamolporn	5.5 x 29	159	3	180	100	180	150
Rattanakosin	10 x 14	140	8	140	45	130	80
Premkamol	19 X 15	285	2.7	-	-	100	90
Chatrkamol	15 X 33	495	2.7	-	-	80	-
Baan Thai 1	8 X 14	112	2.7	40	-	30	40
Baan Thai 2	11 X 11	121	2.6	50	30	40	50