

MARRIOTT WEDDINGS

# DREAMS UNFOLD

-EXCLUSIVE WEDDING PROMOTION-



พร้อมรับสิทธิพิเศษเริ่มต้น :



แพคเกจที่ออกแบบ  
ตามความต้องการโดยเฉพาะ  
เพื่อคุณ



สถานที่สำหรับ  
จัดงานแต่งงาน  
พร้อมบริการจัดเลี้ยง



ห้องพักพร้อมอาหารเช้า  
1 คืน สำหรับ 2 ท่าน  
ในช่วงวันแต่งงาน



ฟรี ใช้สถานที่  
ภายในโรงแรมสำหรับการ  
การถ่ายรูปพรีเวดดิ้ง

**Exclusively Designed  
for Your Special  
Occasion**



ยกเว้นค่านำเข้า  
วงดนตรีและ  
เครื่องเสียง



ยกเว้นค่านำเข้า  
ดอกไม้และอุปกรณ์ตกแต่ง  
ภายในงานเลี้ยง



ฟรี ดอกไม้ประดับ  
โต๊ะลงทะเบียนและ  
โต๊ะอาหาร

ข้อกำหนดและเงื่อนไข

- สิทธิพิเศษสำหรับลูกค้าที่จองภายในวันที่ 31 มีนาคม 2567 และจัดงานภายใน 31 สิงหาคม 2567 เท่านั้น
- ไม่สามารถเปลี่ยนเป็นเงินสดหรือใช้ร่วมกับโปรโมชั่นและข้อเสนออื่นๆ ของทางโรงแรมฯ ได้

โรงแรมแมริออท กรุงเทพฯ สุขุมวิท

ตั้งอยู่เลขที่ 2 ซ.สุขุมวิท 57 ถ.สุขุมวิท คลองตันเหนือ วัฒนา กรุงเทพฯ  
โทรศัพท์ : 02 797 0000, 02 797 0028 อีเมล : pawadee.sa@marriott.com  
www.bangkokmarriott.com f marriottsukhumvit @marriottbangkok



MARRIOTT WEDDINGS

# CAPTURING FOREVER

-EXCLUSIVE ENGAGEMENT PROMOTION-



โปรโมชั่นงานหมั้นสุดเอ็กซ์คลูซีฟ ที่โรงแรมแมริออท กรุงเทพฯ สุขุมวิท

**เริ่มต้นเพียง 50,000 บาทสุทธิ**

พร้อมรับสิทธิพิเศษเพิ่มเติม :



รับเพิ่ม ชุมอาหารเช้า  
สำหรับแขก 1 ชุม (ชুমละ 50 ที่)



ยกเว้นค่านำเข้า  
Snack Box



ยกเว้น ค่านำเข้าดอกไม้และ  
อุปกรณ์ตกแต่งภายในงานหมั้น

ข้อกำหนดและเงื่อนไข

- สิทธิพิเศษสำหรับลูกค้าที่จองภายในวันที่ 31 มีนาคม 2567 และจัดงานภายใน 31 สิงหาคม 2567 เท่านั้น
- ไม่สามารถเปลี่ยนเป็นเงินสดหรือใช้ร่วมกับโปรโมชั่นและข้อเสนออื่นๆ ของทางโรงแรมฯ ได้

โรงแรมแมริออท กรุงเทพฯ สุขุมวิท

ตั้งอยู่เลขที่ 2 ซ.สุขุมวิท 57 ถ.สุขุมวิท คลองตันเหนือ วัฒนา กรุงเทพฯ  
โทรศัพท์ : 02 797 0000, 02 797 0028 อีเมล : pawadee.sa@mariott.com  
www.bangkokmariott.com f mariottsukhumvit @mariottbangkok



# WEDDING

AT BANGKOK MARRIOTT HOTEL SUKHUMVIT



# CEREMONY PACKAGE

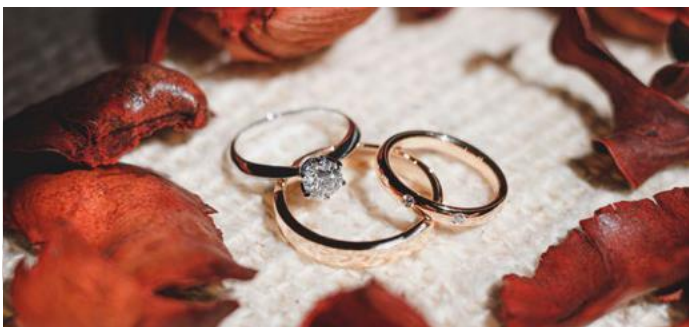


## ENGAGEMENT AND TEA CEREMONY THB 65,000

- Usage of function room (06:00 - 11:00 hrs.)
- Engagement setup
  - Sofa set
  - Logo lettering
  - 2 flower stands
  - 1 flower tray for engagement rings
  - 1 flower vase on registration desk
  - 1 bridal bouquet
  - 6 corsages for VIPs
  - Chinese tea pot and cups
- Seating up to 50 guests
- Coffee and tea for up to 50 guests
- Supplement for additional guest is THB 700 per person
- One night stay in Deluxe room with breakfast for 2 persons

## พิธีหมั้นและยกน้ำชา ราคา 65,000 บาท

- ห้องจัดงานพิธี (06:00 น. - 11:00 น.)
- ชุดหมั้นแบบจีน
  - เวทสำหรับพิธีหมั้นพร้อมชุดโซฟา
  - ป้ายชื่อน่าว-สาว
  - แทนดอกไม้ตกแต่ง 2 แทน
  - พานดอกไม้สำหรับวางแหวนหมั้น 1 พาน
  - ช่อดอกไม้สำหรับรับตัวเจ้าสาว
  - เข็มกลัดดอกไม้ประดับหน้าอก 6 ชิ้น
  - ชุดยกน้ำชา กาน้ำชาและถ้วยชา
- ที่นั่งสำหรับแขก 50 ท่าน
- กาแฟและชา สำหรับแขก 50 ท่าน
- จำนวนแขกเพิ่มเติม  
คิดค่าใช้จ่ายท่านละ 700 บาท
- ห้องพักดีลักซ์พร้อมอาหารเช้า 1 คืน สำหรับ 2 ท่าน  
(ในช่วงวันหมั้น)



# CEREMONY PACKAGE



## THAI WATER POURING CEREMONY THB 25,000

\*Applicable only when Engagement Ceremony is booked

- Usage of function room (06:00 – 11:00 hrs.)
- Thai water pouring ceremony setup
- Traditional water pouring table
  - A ceremonial headdress
  - A conch shell for water pouring
  - Soft-prepared chalk
  - 1 pair of wedding neck garland
- Buddha altar table set
  - Buddha image
  - 2 flower vases
  - 2 joss stick pots with joss sticks
  - 2 candles with stands

## พิธีรดน้ำสังข์ ราคา 25,000 บาท

\*ในกรณีที่มิพิธีหมั้นร่วมด้วยเท่านั้น

- ห้องจัดงานพิธี (06:00 น. - 11:00 น.)
- ชุดหลังน้ำพระพุทธมนต์ และประสาธน์
  - ชุดตั้งหลังน้ำพระพุทธมนต์ มงคลแฝด
  - ชุดพานหอยสังข์ พร้อมพานใส่น้ำสังข์
  - แป้งเจิม
  - มาลัยคล้องคอบ่าว-สาว 1 คู่
- ชุดโต๊ะหมู่บูชา
  - พระประธาน (พระพุทธรูป)
  - แจกันดอกไม้ 2 ชุด
  - ธูปและกระถางธูป
  - เทียนพร้อมเชิงเทียน 2 ชุด

## BUDDHIST BLESSING CEREMONY THB 20,000

\*Applicable only when Engagement Ceremony is booked

- Setup function room
  - 9 seats for monks
  - Thai set menu for 9 monks
  - 9 flower bouquets for monks
- Buddha altar table set
  - Buddha image
  - 2 flower vases
  - 2 joss stick pots with joss sticks
  - 2 candles with stands

## พิธีพระสงฆ์ ราคา 20,000 บาท

\*ในกรณีที่มิพิธีหมั้นร่วมด้วยเท่านั้น

- ห้องจัดงานพิธี
  - เวทสำหรับพระสงฆ์ พร้อมอาสนะ 9 ชุด
  - ภัตตาหารแบบไทย 9 ชุด
  - ดอกไม้สำหรับถวาย พระสงฆ์ 9 ชุด
- ชุดโต๊ะหมู่บูชา
  - พระประธาน (พระพุทธรูป)
  - แจกันดอกไม้ 2 ชุด
  - ธูปและกระถางธูป
  - เทียนพร้อมเชิงเทียน 2 ชุด

# WEDDING PACKAGE



MENU	CLASSIC	PREMIER	LUXURY
Cocktail ค็อกเทล	THB 1,500/person	THB 1,700/person	THB 1,900/person
International Buffet บุฟเฟต์นานาชาติ	THB 1,700/person	THB 1,900/person	THB 2,100/person
Chinese Set Menu โต๊ะจีน	THB 18,000/table	THB 20,000/table	THB 22,000/table

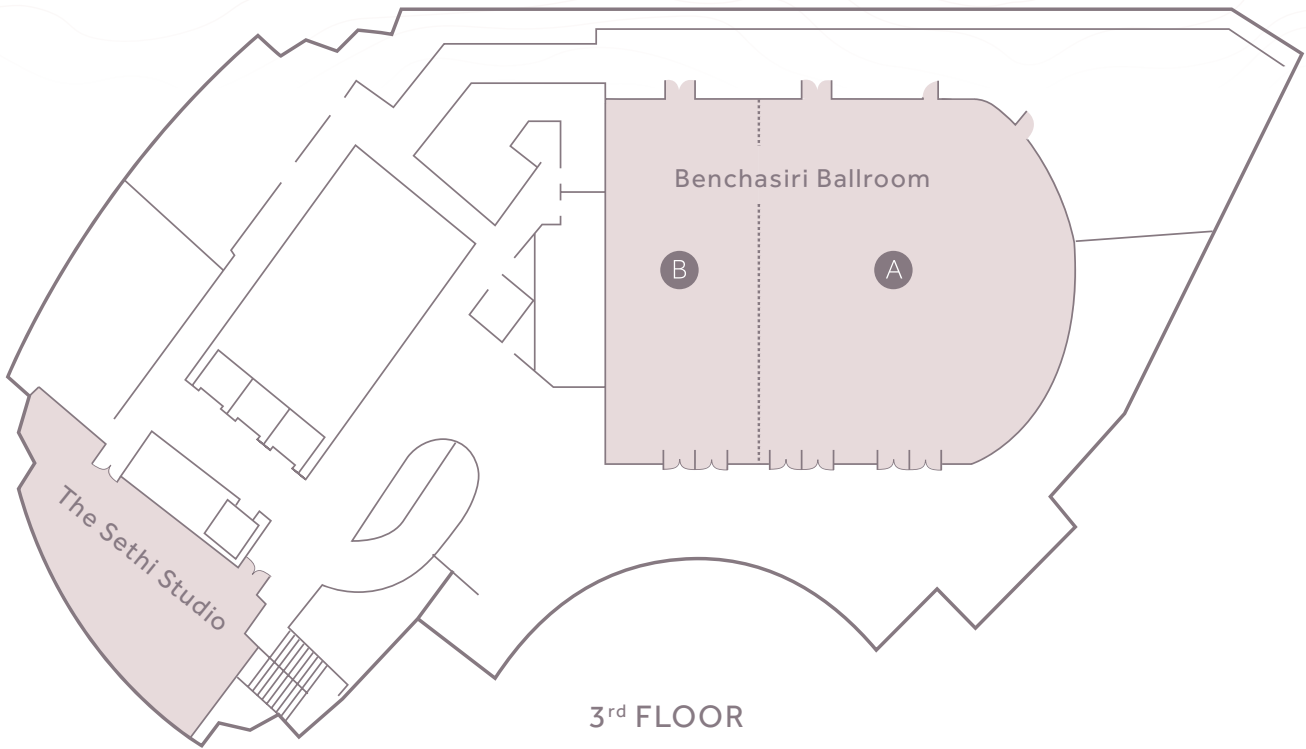
# WEDDING PACKAGE

MINIMUM SPENDING	THB 400,000	THB 450,000	THB 500,000
COMPLIMENTARY OFFER	11:00 - 14:00 hrs.	18:30 - 22:00 hrs.	18:30 - 22:00 hrs.
1 night stay with breakfast for 2 persons ห้องพัก 1 คืนพร้อมอาหารเช้า สำหรับ 2 ท่าน	Deluxe Room	Suite	Suite and Deluxe Room
Afternoon tea set for 2 persons ชุดน้ำชายามบ่ายสำหรับ 2 ท่าน	✓	✓	✓
Unlimited soft drinks during celebration น้ำอัดลมแบบไม่จำกัดในช่วงเวลาจัดงาน	✓	✓	✓
Logo lettering on stage ชื่อบ่าว-สาวประดับเวที	✓	✓	✓
LCD projector, screen, and existing sound system จอสำหรับฉายวิดีโอเปิดตัวบ่าว-สาว พร้อมระบบเสียง	✓	✓	✓
Model wedding cake เค้กแต่งงาน	✓	✓	✓
1 bridal bouquet ช่อดอกไม้เจ้าสาว	✓	✓	✓
1 pair of wedding garland มาลัยคล้องคอบ่าว-สาว	✓	✓	✓
Floral corsages เข็มกลัดดอกไม้ประดับหน้าอก	6 pieces	8 pieces	10 pieces
2 flower stands on stage ดอกไม้ประดับเวที	✓	✓	✓
Flower decorations ดอกไม้ประดับโต๊ะลงทะเบียนและโต๊ะอาหาร	✓	✓	✓
Blessing books สมุดเขียนอวยพร	2 books	3 books	4 books

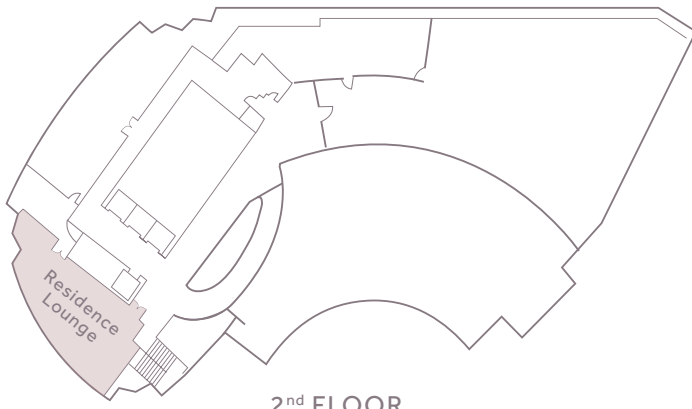
## ADD-ON ARRANGEMENT

Early service (before 06:00 hrs.) ค่าเริ่มการบริการก่อน 06:00 น.	THB 10,000/hour
After Party inclusive of mixers for 50 persons (22:00 – 00:00 hrs.) อาฟเตอร์ปาร์ตี้ พร้อมมิกเซอร์ สำหรับแขก 50 ท่าน (22:00 น. - 24:00 น.)	THB 40,000
Outsourced decorations ค่านำเข้าดอกไม้ จาก และอุปกรณ์ตกแต่ง	THB 50,000/event
Bring-in music band and lighting ค่านำเข้าวงดนตรี ชุดเครื่องเสียง และระบบแสงสี	THB 25,000/event
Corkage charge (wines and spirits only) ค่านำเข้าเครื่องดื่มแอลกอฮอล์ (ไวน์และเหล้าเท่านั้น)	THB 25,000/event
Bring-in food station ค่านำเข้าชุดอาหาร (ชุดละ 100 ที่ นำเข้าได้สูงสุด 2 ชุด)	THB 20,000/station

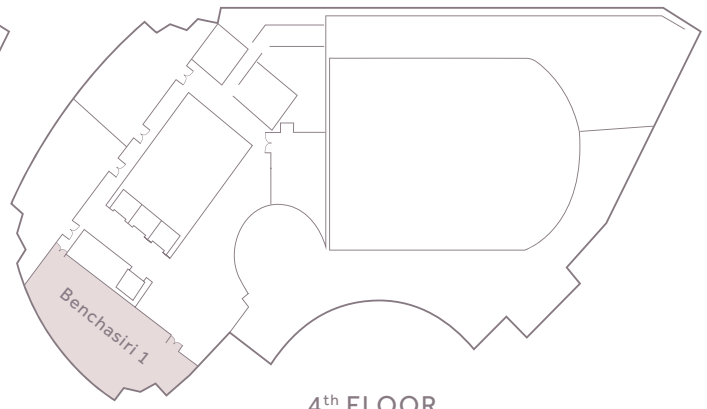
# WEDDING VENUES



3<sup>rd</sup> FLOOR



2<sup>nd</sup> FLOOR



4<sup>th</sup> FLOOR

VENUE	DIMENSIONS		CAPACITY			
	W x L x H (Meter)	SQM	Theater	Reception	Banquet	Buffet
Benchasiri Ballroom	17.5 x 26.4 x 7.0	490	450	450	300	270
Benchasiri Ballroom A	17.5 x 17.4 x 7.0	325	300	250	200	150
Benchasiri Ballroom B	17.5 x 9.0 x 7.0	165	120	120	90	100
The Sethi Studio	5.0 x 19.6 x 3.0	98	70	50	50	60
Residence Lounge	5.0 x 19.6 x 3.0	98	70	50	50	60
Benchasiri 1	5.0 x 19.6 x 3.0	98	70	60	60	60



# BANGKOK MARRIOTT HOTEL SUKHUMVIT



BE INSPIRED. BE EXTRAORDINARY.  
BE YOU



MARRIOTT  
BANGKOK SUKHUMVIT

2, Sukhumvit Road Soi 57, Klongtan Nua, Wattana, Bangkok, 10110 Thailand

T: +66 2 797 0000, +66 2 797 0028 E: mhrs.bkkms.sales@marriott.com www.bangkokmarriott.com

 marriottsukhumvit  @marriottbangkok  @bangkokmarriott



Hotel's location